

## GESTIONE PASSWORD AON MARINE

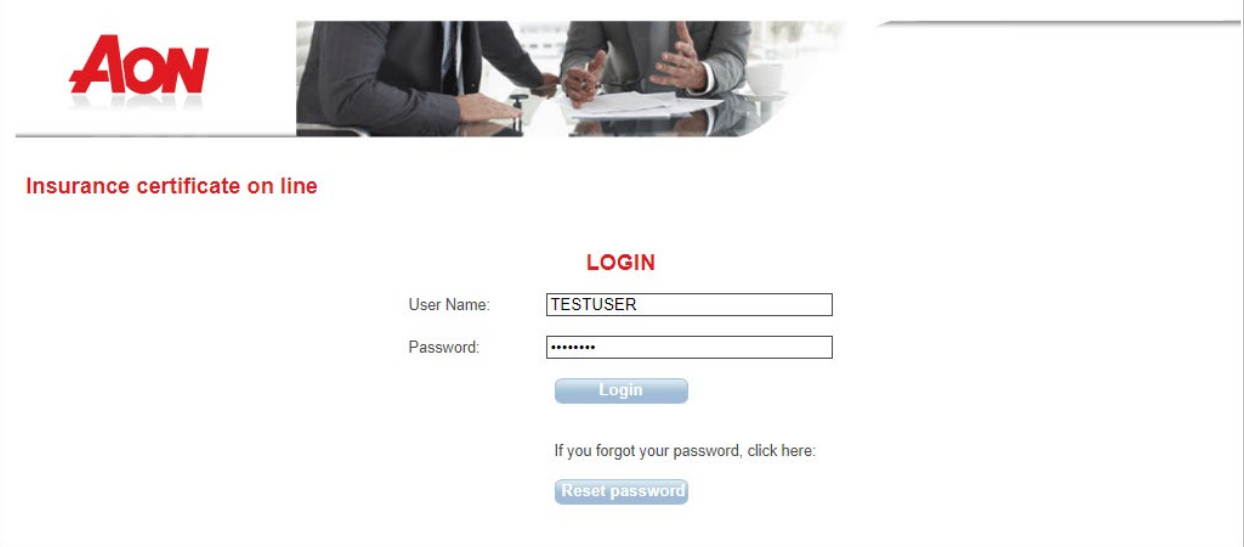
Dal giorno 20/02/2023 tutte le password attualmente in uso verranno crittografate e impostate come "scadute".

Ogni utente dovrà cambiare password al primo accesso indicandone una che risponda ai nuovi requisiti:

- Ogni password dovrà essere di 10 caratteri senza spazi.
- Dovrà contenere almeno 3 dei 4 requisiti (maiuscole/minuscole/numeri/simboli).
- Ogni password scelta dall'utente scadrà dopo 90 gg.
- Non è possibile riutilizzare una password già usata negli ultimi 12 mesi.

### Procedura di cambio password (per password scaduta o temporanea)

Quando l'utente effettua il log-in, ma la password utilizzata è scaduta oppure è una password temporanea assegnata dal sistema, viene richiesto di cambiare password.



**AON**

Insurance certificate on line

**LOGIN**

User Name:

Password:

Login

If you forgot your password, click here:

Reset password

L'utente dovrà indicare l'attuale password nel campo "old password" e ripetere due volte la nuova password. Dopo aver premuto il tasto "ok", dovrà attendere la pagina di conferma per essere sicuro che il cambio password sia andato a buon fine. Riceverà una e-mail automatica da Cargoweb@aon.it con la nuova password.



**Change password**

Old password

New password

Repeat new password

Warning: after clicking on the 'OK' button, wait for confirmation.

OK Exit

**AON**

## Change password

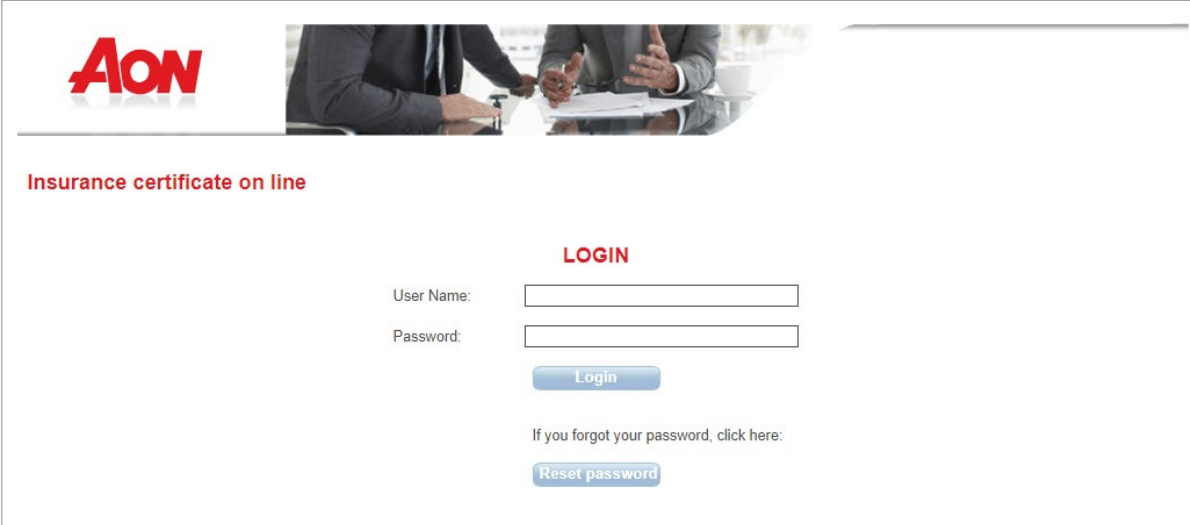
AON

Password changed successfully.  
We have sent the new password to your email address.

Exit

## Procedura per password dimenticata (assegnazione di una password temporanea)

Se l'utente non ricorda la password può cliccare su "Reset password"



Gli verrà chiesto di indicare il suo username e poi riceverà un'e-mail automatica da Cargoweb@aon.it con una password temporanea.

## Reset password

AON

Username

Warning: after clicking on the 'OK' button, wait for confirmation.

Ok Exit

## Reset password

AON

We have sent a temporary password to your email address for your next login.  
After logging in, you can change your password.

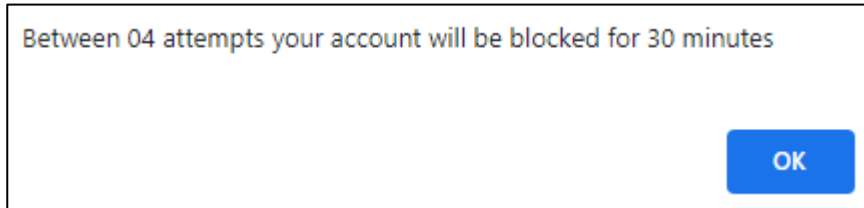
Exit

## Gestione password errate:

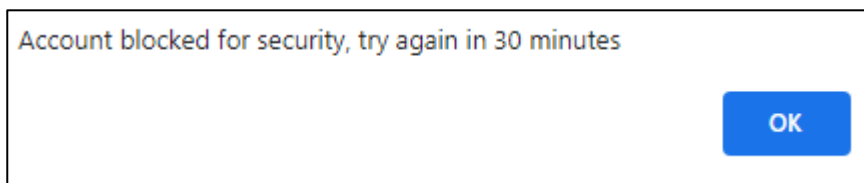
Se nella pagina di login l'utente indica una password errata, gli viene segnalato che ha 5 tentativi a disposizione, dopodiché lo username verrà bloccato per 30 minuti. Trascorso questo tempo sarà nuovamente possibile tentare l'accesso.

In particolare:

- Ad ogni accesso sbagliato viene segnalato "Between N attempts your account will be blocked for 30 minutes".



- Se l'utente esaurisce i 5 tentativi, l'account viene bloccato per 30 minuti e ad ogni tentativo di accesso verrà segnalato "Account blocked for security, try again in NN minutes".



### UTENTI: Procedura di cambio password da menù

L'utente potrà cambiare password in ogni momento tramite una nuova funzione accessibile dal suo menù.

